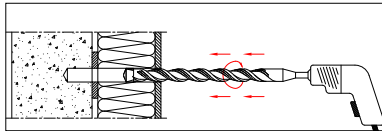


Montageanleitung

Montagekennwerte siehe Z-21.8-2083 Anlage 5 / Montageanweisung ETA Verbundanker beachten.

1. Bohrloch erstellen

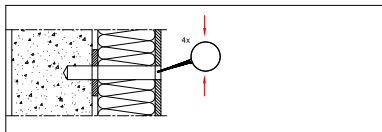
Vorbohren (Zentrierbohrung) mit $\varnothing 10$ oder $\varnothing 12$ mm erforderlich!



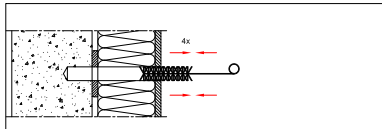
Finale Bohrerstellung
Bohrlochdurchmesser d_0 beachten:
Vollbaustoffe ohne Siebhülse:
 $d_0 = 24$ mm
Voll- und Lochbaustoffe mit Siebhülse:
 $d_0 = 26$ mm

Beton, KS und KSL: Hammerbohren
Mz, Hlz, V, Hbl: nur im Drehgang bohren!

2. Bohrloch reinigen

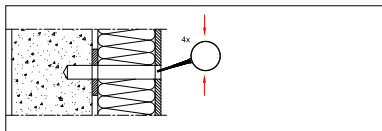


4 x Ausblasen



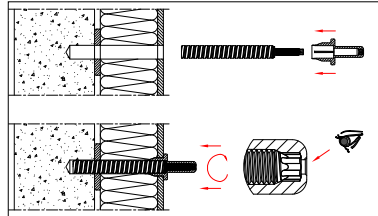
4 x Ausbürsten

Bürstendurchmesser d_B in Abhängigkeit des Bohrdurchmessers d_0 beachten:
Vollbaustoffe ohne Siebhülse
($d_0 = 24$ mm): $d_B = 26$ mm
Voll- und Lochbaustoffe mit Siebhülse
($d_0 = 26$ mm): $d_B = 28$ mm



4 x Ausblasen

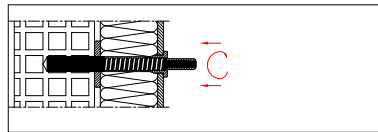
3. Aufweitung Putzschale



Montagewerkzeug gemäß Anlage 4 bis zum Anschlag auf den abgelängten Iso-Bar (vgl. Anlage 7) aufschieben.

Kontrolle der Position über hinterseitige Öffnung (siehe Detaildarstellung).

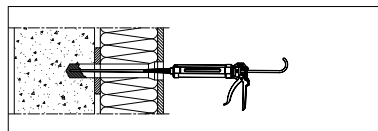
Bei Lochbaustoffen und Hohlräumen in Vollmaterial zusätzlich Siebhülse gemäß Anlage 6 auf das Ende des Stabes aufsetzen



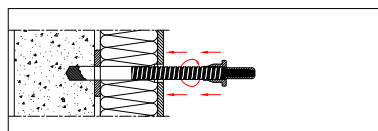
Iso-Bar ECO bis zur Auflage des Bundes des Montagewerkzeuges drehend in Bohrloch einführen. Bei harten / dicken Putzbeschichtungen z. B. Gabelschlüssel (SW 19) verwenden!

Iso-Bar ECO vorsichtig aus Bohrloch herausziehen, damit die Position der Siebhülse unverändert bleibt.

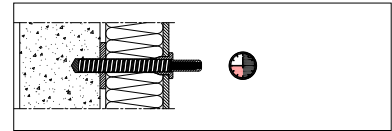
4. Einkleben Iso-Bar ECO



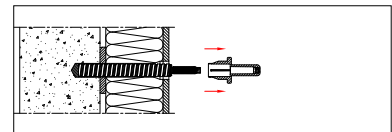
Bohrloch / Siebhülse vom Bohrloch- bzw. Siebhülsegrund hohlräumfrei verfüllen. Mörtelmenge siehe Anlage 7. Je nach Dämmstoffdicke Verlängerungsschlauch verwenden!



Iso-Bar ECO mit aufgesetztem Montagewerkzeug drehend bis zum Anschlag des Bundes einführen.

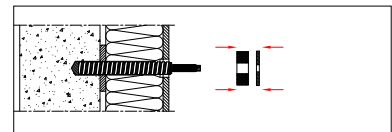


Aushärtezeit und Verarbeitungszeit gemäß ETA Verbundanker beachten!

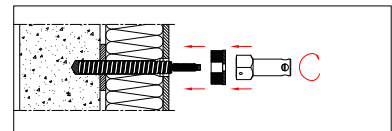


Nach Ablauf der Aushärtezeit: Montagewerkzeug axial abziehen!

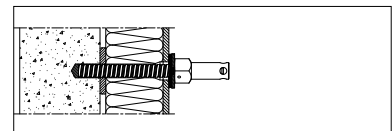
5. Montage Anbauteil



Dichteelement aufsetzen.*



Aufnahmeadapter bis zum Anschlag handfest aufschrauben. (Komprimierte Höhe Dichteelement ca. 5 mm). Anretierung der Endposition (Verdrehsicherung) über seitliche Madenschraube M6 (Antrieb Innensechskant 3 mm).



Der Adapter steht zur Aufnahme des Seilsystems bereit. Seilarretierung erfolgt über Zylinderkopfschraube (Antrieb Innensechskant 8mm).

*Die Dichtwirkung ist abhängig von der tatsächlich vorliegenden (Putz-) Oberfläche und individuell zu bewerten